


Версия 2024	Appius-PLM	APPIUS PLM РЕШЕНИЯ
05.11.2024г.	PLM-компонент к SolidWorks	

Документация, содержащая описание функциональных
характеристик
экземпляра программного обеспечения, предоставленного
для проведения экспертной проверки

Москва
ГК «АППИУС»

Версия 2024	Appius-PLM	
05.11.2024г.	PLM-компонент к SolidWorks	

Оглавление

Назначение программы.....	3
Пользовательский интерфейс	3
Функциональные характеристики	3

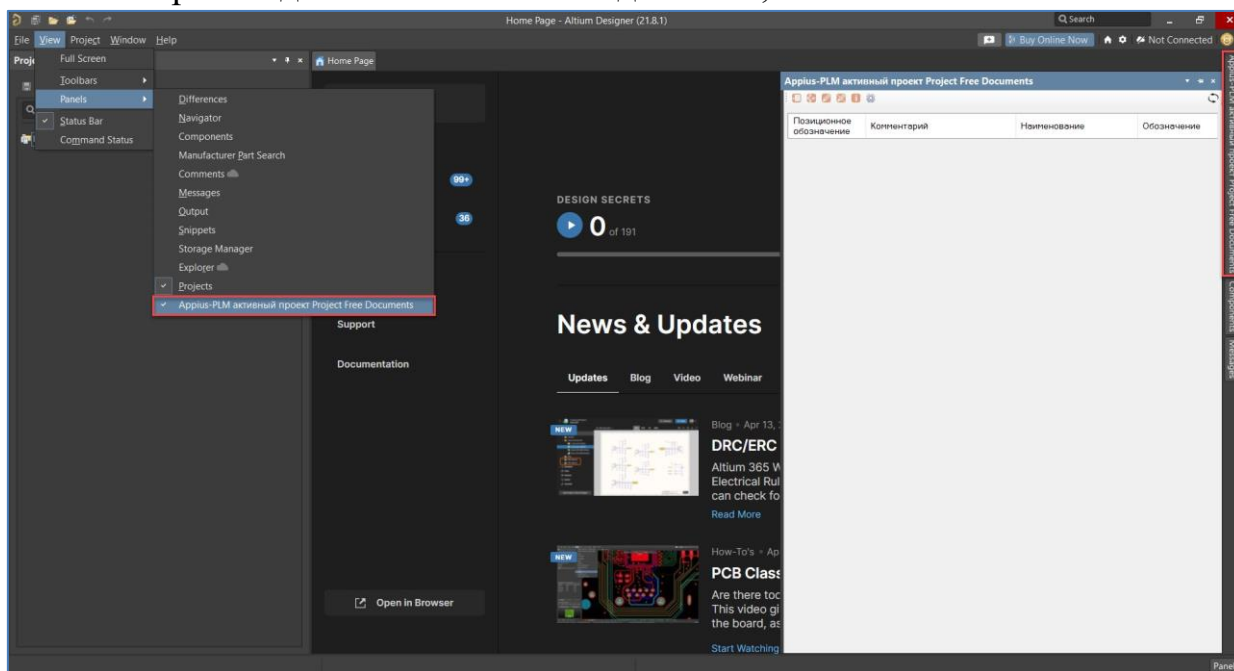
Назначение программы

«Apprius: PLM-компонент к Altium Designer» предназначен для интеграции системы «Apprius-PLM Управление жизненным циклом изделия» (Apprius-PLM) с Altium Designer. PLM-компонент позволяет подключаться к базе данных Apprius-PLM непосредственно из сессии Altium Designer, производить открытие документов из базы данных, сохранять документы в базу данных, управлять свойствами, ревизиями документов, а также осуществлять поиск по базе данных системы.

Пользовательский интерфейс

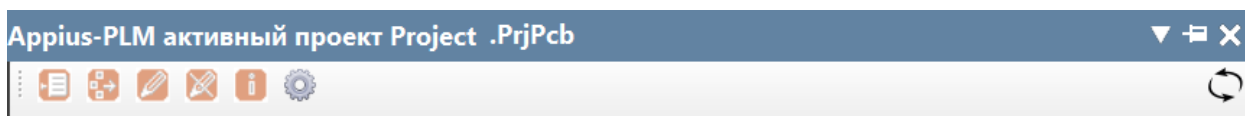
PLM-компонент добавляет в Altium Designer следующие элементы пользовательского интерфейса:

- Панель компонента (View – Panels – Apprius-PLM);
- Окно протокола PLM-компонента в котором отображаются производимые компонентом действия;



Панель инструментов Apprius

Панель инструментов «Apprius» содержит в себе все доступные пользователю команды:



Версия 2024	Appius-PLM	APPIUS PLM РЕШЕНИЯ
05.11.2024г.	PLM-компонент к SolidWorks	

Функциональные характеристики

Программа обеспечивает выполнение следующих функций:

- Открывать документы Altium Designer из системы Appius-PLM.
- Получать информацию об элементе ЭСИ по открытому документу из Appius-PLM.
- Редактировать проект Altium Designer. При этом осуществлять проверку прав доступа на элементы и документы в базе данных.
- Устанавливать блокировки элементов в базе данных при взятии проекта на редактирование.
- Сохранять версии проекта Altium Designer в Appius-PLM.
- Получать параметры из Appius-PLM.
- Передать параметры из проекта Altium Designer в Appius-PLM.
- Отменять команду редактирования без сохранения внесенных пользователем изменений.
- Формировать перечень элементов ЭРИ из BOM Altium Designer.
- Протоколировать все этапы работы PLM-компонента с фиксацией ошибок и конфликтов.